

L'exercice d'évacuation PPMS rupture de barrage et le cross initialement prévus le 18 octobre 2024 sont reportés au vendredi 15 novembre à 8h :

I. **8h/9h : Evacuation avec 343 élèves**

A. Personnels : Vous êtes concerné(e) par l'exercice car vous avez, à cette heure-là, une classe ou une étude en responsabilité. Les élèves sont informés par leur professeur principal dès réception de cette note. Il est nécessaire que vous ayez présenté aux élèves le plan d'évacuation vers le point haut.

B. Protocole de l'exercice : *depuis plusieurs jours, de fortes pluies se sont abattues sur les environs, le barrage de Soulcem menace de rompre. La Préfecture nous alerte. Par souci de sécurité le collège doit être évacué immédiatement.*

C. Enseignant, AED, vous devrez suivre les consignes suivantes **pour cet exercice** :

- 1) **7h45-8h** : Les élèves déposent leurs sacs dans les casiers
- 2) **8h** : Les élèves sont rangés devant leur numéro de classe.
- 3) Les enseignants responsables des classes (cf. annexe) font l'appel sous format papier et notent les absences ainsi que les élèves dispensés. La vie scolaire fait un pointage des élèves absents et dispensés et en informent les enseignants d'EPS au plus vite.
- 4) **8h15 : Le départ** se fera dans l'ordre suivant : 6^e, 4^e, 5^e et 3^e. Si besoin, les élèves de 4^e pourront aider les 6^e et les élèves de 3^e ceux de 5^e.
- 5) Exiger un rangement par deux avant d'évacuer, tout doit se faire dans le calme.
- 6) Suivre ensuite le plan qui est joint à ce document et qui vous indique le lieu de rassemblement.
- 7) La gendarmerie sera positionnée aux points notés sur le plan.
- 8) Les adultes devront avoir un gilet orange qui auront été déposés la veille dans les casiers.
- 9) Tête de file : Principale-adjointe et un AED.
- 10) Serre-file : Principal et CPE + mégaphone.
- 11) Les adultes en responsabilité au moment de l'évacuation prendront la tête de file pour leur classe (cf. annexe).
- 12) Tous les autres adultes seront positionnés côté route tous les 10 à 20 mètres environ pour encadrer les élèves afin qu'ils restent sur le trottoir.
- 13) Les agents ferment le collège. Les agents de cuisine encadrent le déplacement et reviennent au collège pour 9h15.
- 14) Mmes Prot et Savignol et les agents de cuisine restent sur le collège.

D. Place Pierre Nigoul à Quié

- 1) Faire l'appel et signaler toute absence à la cellule de crise. Les élèves doivent rester groupés et assis sous votre entière responsabilité.
- 2) Chaque groupe sera encadré par au moins un enseignant. Les personnels disponibles vous aident à surveiller les élèves. Les AESH accompagnent leurs élèves du moment.
- 3) Des consignes seront données par la cellule de crise.

II. **9h/12h : Cross à la plaine des sports de Quié**

A. Elèves des deux sites :

- 1) Site de Tarascon sur Ariège, 343 élèves :
 1. Cf. le plan de déplacement dans document joint
 2. Ordre suivant : 6^e=> 5^e => 4^e =>3^e
- 2) Site de Vicdessos, 88 élèves : arrivée en bus à la mairie de Quié

B. Cross :

- 1) Chaque classe est sous la responsabilité de deux adultes désignés dans Pronote (Cf. affichage salle des professeurs) : en général le professeur principal et un second adulte.
- 2) Les élèves restent à l'intérieur du parcours.
- 3) Ordre des courses :
 - ✓ 9h30/9h45 : 6^e et 5^e
 - ✓ 10h15/10h35 : 4^e et 3^e
- 4) Organisation : cf. consignes de l'équipe EPS.

C. Retour : mêmes consignes de déplacement, dans l'ordre suivant : 6^e=> 5^e => 4^e =>3^e cf. plan.

III. **Retour collège**

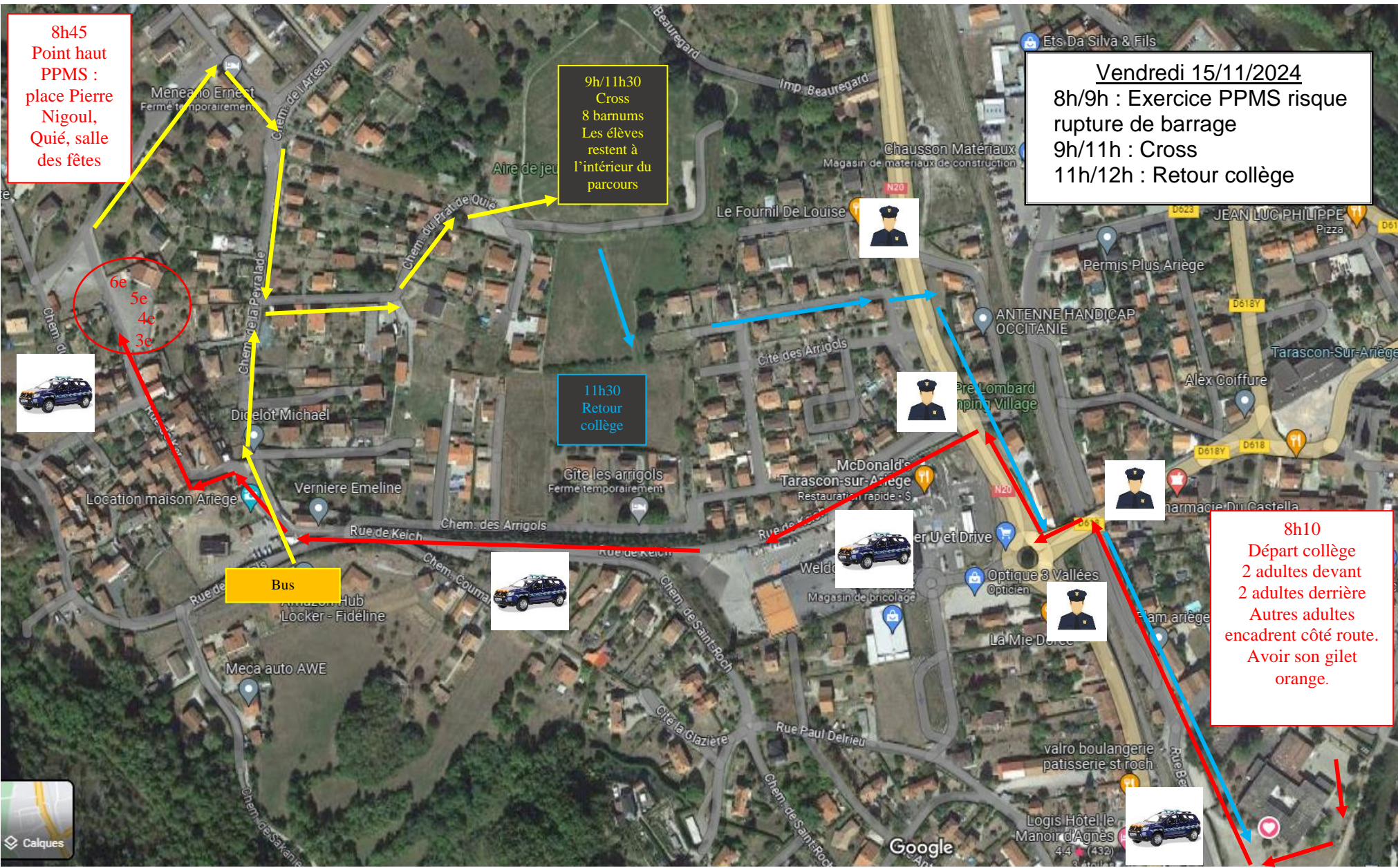
A. Départ : 11h30

B. Repas : 12h15

C. Cours annulés à 13h. Les cours reprendront à 14h.

Vous me ferez part de toutes difficultés rencontrées lors de ces événements.

**Le Principal
Franck Burille**



8h45
Point haut
PPMS :
place Pierre
Nigoul,
Quié, salle
des fêtes

9h/11h30
Cross
8 barnums
Les élèves
restent à
l'intérieur du
parcours

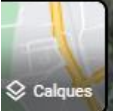
Vendredi 15/11/2024
8h/9h : Exercice PPMS risque
rupture de barrage
9h/11h : Cross
11h/12h : Retour collège

11h30
Retour
collège

8h10
Départ collège
2 adultes devant
2 adultes derrière
Autres adultes
encadrent côté route.
Avoir son gilet
orange.

Bus

6e
5e
4e
3e



Google